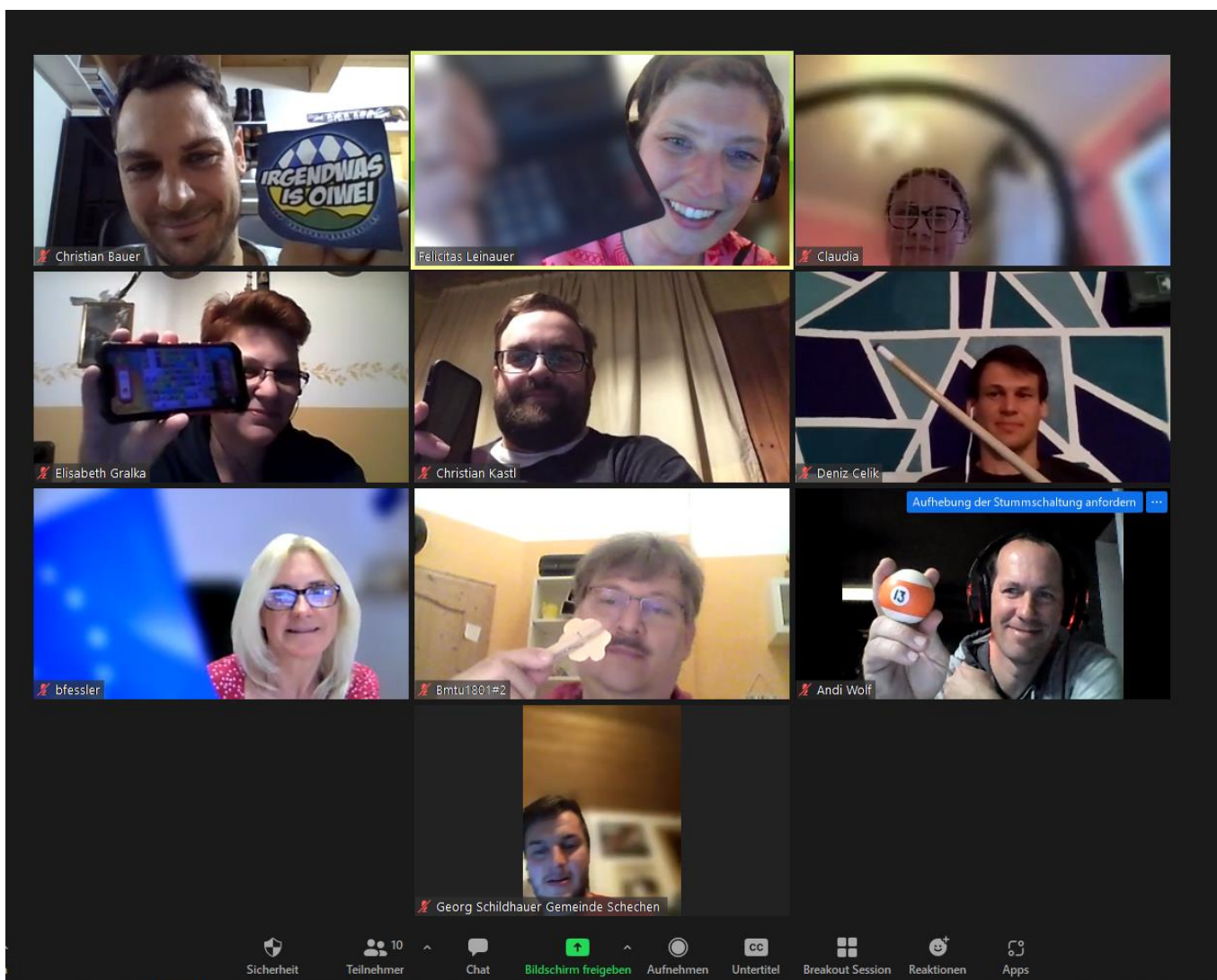


# Dokumentation des Jugendworkshops „Projektfabrik“ der LAG Mangfalltal-Inntal

24.03.2022, Online-Veranstaltung

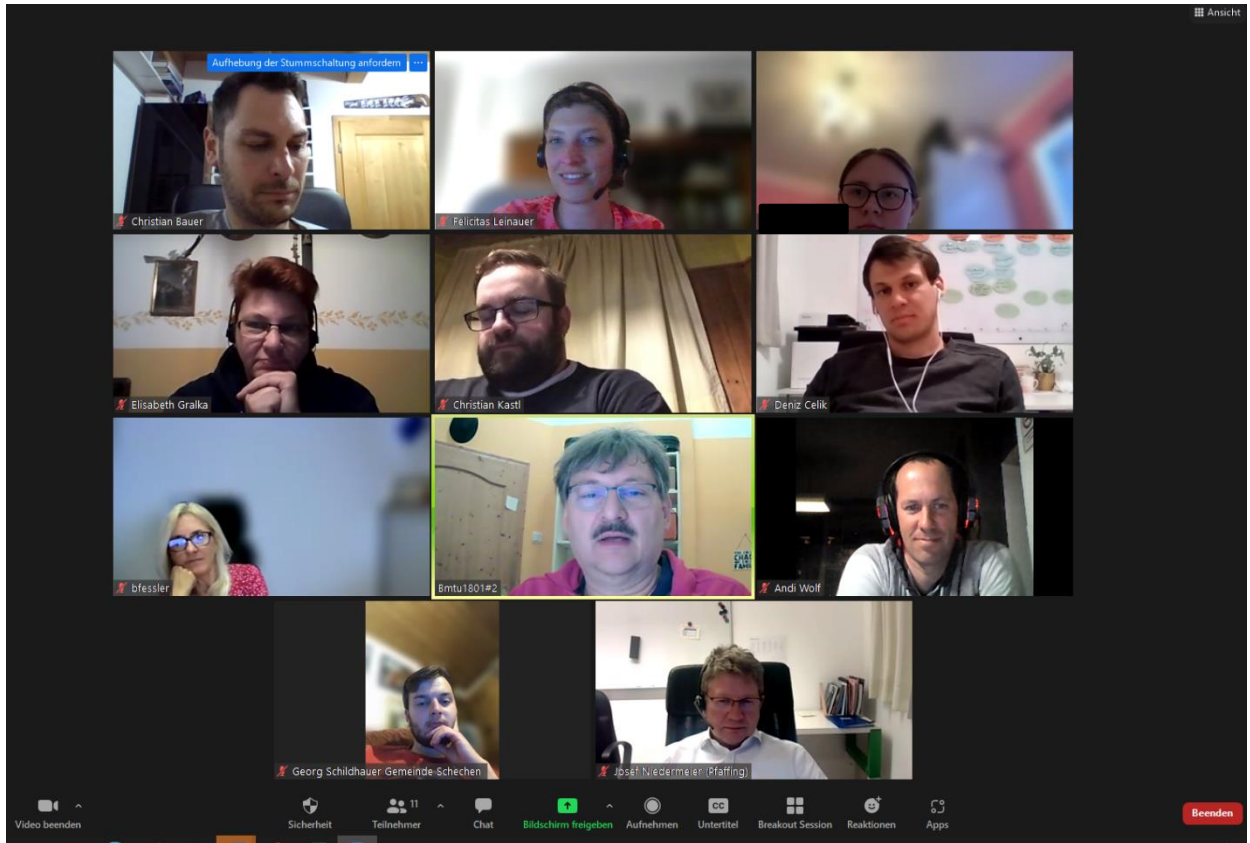


## Inhaltsverzeichnis

<b>1</b>	<b>Eindrücke der gemeinsamen Arbeit</b>	<b>1</b>
<b>2</b>	<b>Präsentation</b>	<b>3</b>
<b>3</b>	<b>Ergebnisse</b>	<b>7</b>
3.1	Eure Vision! Brainstorming für die Region Mangfalltal-Inntal	7
3.2	Eure Mission! Projektideen für die Region Mangfalltal-Inntal	8
3.3	Zusammenfassung der Ergebnisse	9
<b>4</b>	<b>Teilnehmerliste</b>	<b>10</b>



Hinweis: Im Sinne einer besseren Lesbarkeit der Texte wird gelegentlich nur die männliche Form von personenbezogenen Hauptwörtern gewählt. Dies impliziert keinesfalls eine Benachteiligung der unterschiedlichen Geschlechteridentitäten.


# 1 Eindrücke der gemeinsamen Arbeit



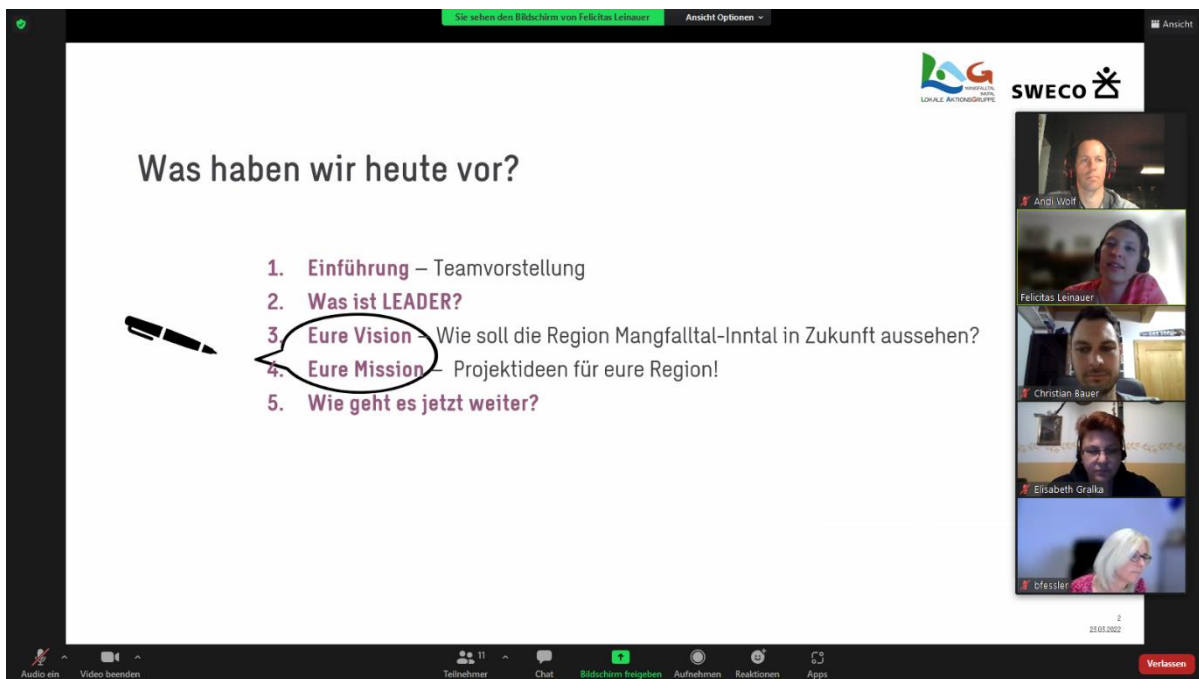
## 2. Was ist LEADER?

- **EU-Förderprogramm zur Stärkung des ländlichen Raums**
- Zuständig in Bayern: bayerisches Staatsministerium für Ernährung, Landwirtschaft u...
- Fördergelder können nur **Projektträger** (z.B. Vereine, Gemeinden oder Unternehmen) Aktionsgruppe (LAG) organisiert sind
- förderfähig ist, was in die **Lokale Entwicklungsstrategie (LES) der LAG** eingeordnet w... **Entscheidungsgremium** anhand von **festgelegten Kriterien** der LAG



## 1 Eindrücke der gemeinsamen Arbeit




2 Präsentation



Projektfabrik, 23.03.2022, online per zoom



Was haben wir heute vor?

- 
1. Einführung – Teamvorstellung
  2. Was ist LEADER?
  3. Eure Vision – Wie soll die Region Mangfalltal-Inntal in Zukunft aussehen?
  4. Eure Mission – Projektideen für eure Region!
  5. Wie geht es jetzt weiter?



### 1. Unser Team heute!?



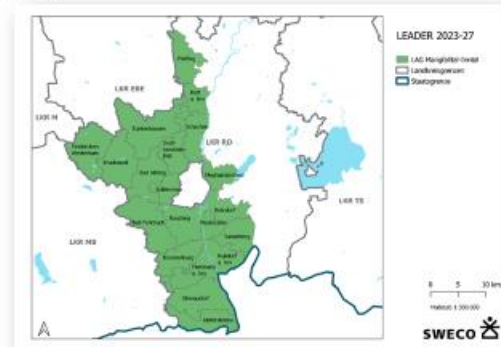
Für die Öffentlichkeit in Print, Web und Social Media wird während der Veranstaltung fotografiert. Wenn ihr dies nicht möchtet, schaltet jetzt die Kamera aus oder teilt uns dies mit.

23.05.2022

### 2. Was ist LEADER?



- **EU-Förderprogramm zur Stärkung des ländlichen Raums**
- Zuständig in Bayern: bayerisches Staatsministerium für Ernährung, Landwirtschaft und Forsten (StMELF)
- Fördergelder können nur **Projekträger** (z.B. Vereine, Gemeinden oder Unternehmen) erhalten, die in einer LEADER-Aktionsgruppe (LAG) organisiert sind
- förderfähig ist, was in die **Lokale Entwicklungsstrategie (LES) der LAG** eingeordnet werden kann, dies beurteilt das **Entscheidungsgremium** anhand von **festgelegten Kriterien** der LAG



23.05.2022

2. Was ist LEADER?



Welche Projekte werden gefördert?

Projekte die,

- der Region zugute kommen,
- in die LES passen,
- vom Entscheidungsgremium angenommen werden
- Kleine Maßnahmen mit ehrenamtlicher Unterstützung
- Große Projekte



**Konkrete Beispiele von Christian + Andi!**

23.05.2022 5

**3. Eure Vision**

– Was braucht Ihr in der Region Mangfalltal-Inntal, damit ihr gern dort wohnt? **SWECO** 

Arbeitsauftrag: Brainstorming

**Jetzt seid ihr dran!**

- Klickt auf den Link im Chat zum Concept-Board.
- Meldet euch mit eurem Namen und als Gast an.
- Schreibt per Doppelklick in auf die Klebezettel, was ihr in der Region braucht, damit ihr gerne dort wohnt.
- Alles ist erlaubt!

*Ihr habt dazu 30 Minuten Zeit!*



23.05.2022 6

## 4. Eure Mission – Projektideen!

Arbeitsauftrag: Projektideen sammeln!

### Jetzt seid ihr dran!

- Ihr werdet gleich automatisch in Kleingruppen eingeteilt.
- Erarbeitet in der Kleingruppe eine Projektidee.
- Füllt dazu die Klebezettel im Bereich „Mission“ auf dem Concept Board aus und beantwortet die Fragen:
  - Was ist die Idee für das Projekt?
  - Wofür und wann wird es gebraucht?
  - Wo findet es statt?
  - Wer wird aktiv?
  - Wer kann euch unterstützen?
- Bestimmt einen Gruppensprecher, der später eure Ergebnisse vorstellt.

*Ihr habt dazu 30 Minuten Zeit!*

7  
23.05.2022

## 5. Wie geht es jetzt weiter?

- Projektideen werden gesammelt
- Eure Beiträge werden Teil der Entwicklungsstrategie

Ihr wollt eure Projektidee in die Tat umsetzen oder wissen wie es weiter geht?



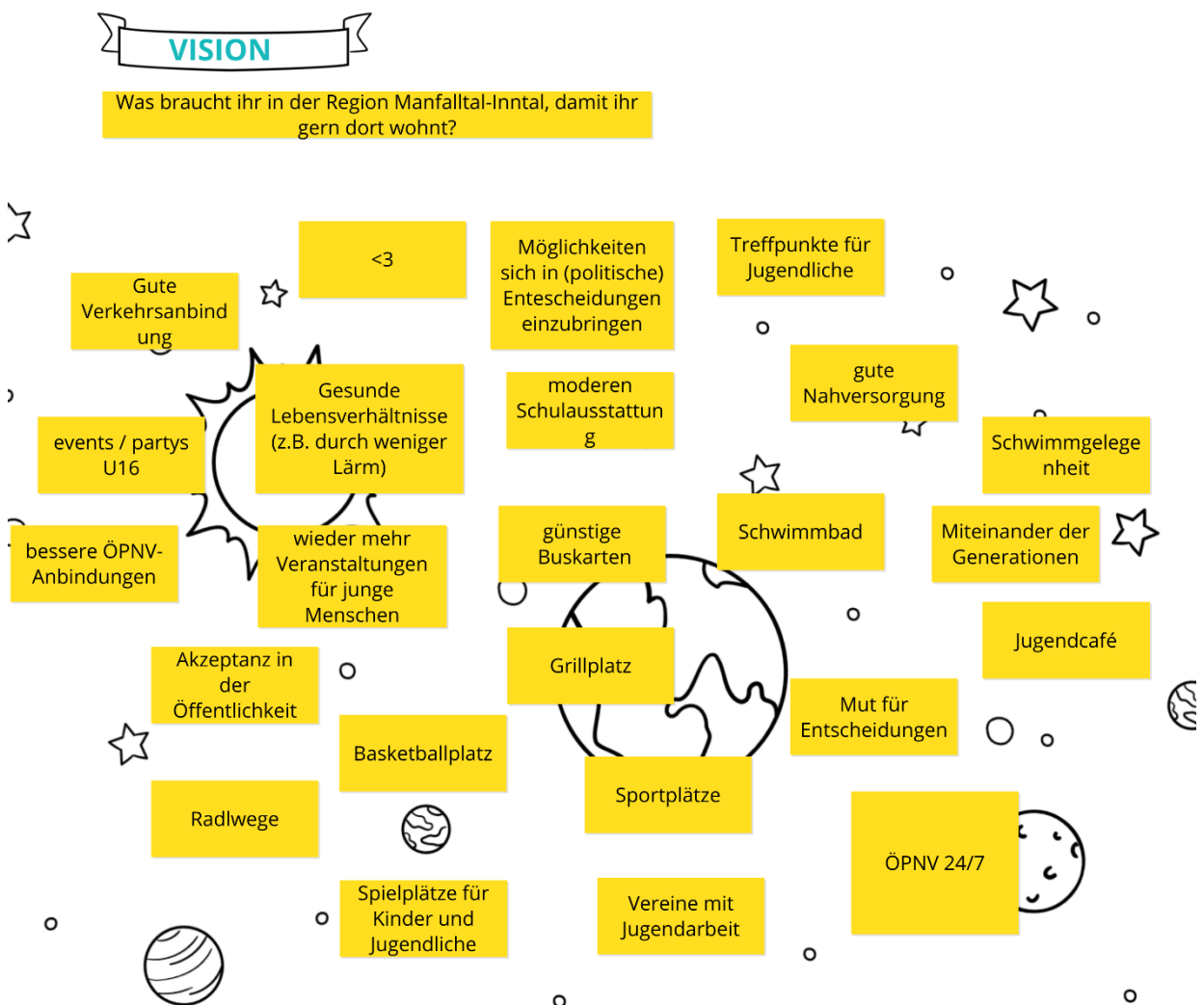
6  
23.05.2022



### 3 Ergebnisse

#### 3.1 Eure Vision! Brainstorming für die Region Mangfalltal-Inntal

In einer kurzen Kennenlernrunde haben die Teilnehmer einen Gegenstand in die Kamera gehalten, der die eigene Person gut beschreibt (siehe Titelbild). Danach beantworteten die Teilnehmer die Frage: „Was braucht ihr in der Region Mangfalltal-Inntal, damit ihr gern dort wohnt?“. Dazu nutzten Sie virtuelle Klebezettel auf der Online-Pinnwand.



### 3.2 Eure Mission! Projektideen für die Region Mangfalltal-Intal

Nach dem Brainstorming haben die Teilnehmer in Kleingruppen erste Projektideen entwickelt, diskutiert und auf der Online-Pinnwand notiert.



Habt ihr eine Projektidee, die euch und anderen Menschen in der Region zugute kommt?

 Was ist die Idee für das Projekt?	 Wofür und wann wird es gebraucht?	 Wo findet es statt?	 Euer Projektteam! (Wer wird aktiv und ist Ansprechpartner?)	 Wer könnte euch bei eurem Projekt unterstützen?
Überdachter Treffpunkt ausserhalb des Jugendtreffs / Pavillon	alle Jugendliche in der Freizeit, Vereine, Verände, Bands, Kindergarten, etc.	Im Ortskern Groß-karolinenfeld (Kirchennähe), Pfälzer Stadl	Gemeinderat	Finanzielle (LAG)
Olympia	Zusammenhalt jung und alt	Volksfestplatz/ Fußballplatz	Claudia	
Schwimmgelegenheit	sofort ! und für alle von 0-99 Jahre	Groß-karolinenfeld	Bürgermeister	Befürworter, Finanzen
Dirtpark Schechen	Kinder und Jugendliche	Gemeindebereich Schechen / Nachbargemeinden	Jugendbeauftragter	Finanzen, erfahrene KollegInnen, Kooperationspartner
Aussengelände Jugendtreff Bruckmühl / Sportgelände	für alle Jugendlichen	Jugendtreff Bruckmühl	Jugendtreff-Personal, Gemeinderat, BesucherInnen Jugendtreff	Partizipation von Jugendlichen, Jugendbeauftragte, Gemeinde / Finanzen (LAG)
Gestaltung Baggerweiher Högling (Bruckmühl)			Christian Kastl	Wasserwachtjugend mit einbinden, Burschenverein
Grillplatz / Ruheorte für alle !!!	für alle BürgerInnen	mitten im Ort (damit Kontrolle herrscht)	T.U. (KJR)	Finanzen (LAG) / Gemeinden (Eigenprojekt für Jugendliche)
Wasserspielplatz / Brunnen			Elisabeth Gralka	

### **3.3 Zusammenfassung der Ergebnisse**

Die LAG-Mangfalltal-Inntal möchte junge Menschen dazu aufrufen, aktiv an der Gestaltung und Entwicklung der Region mitzuwirken! Der Jugendworkshop „Projektfabrik“ hat in einem neuen Online-Format die Möglichkeiten von LEADER für Jugendliche aufgezeigt. Während des Workshops entstanden bereits verschiedenen Projektideen, wie zum Beispiel ein Dirtpark in Schechen, neue Schwimmgelegenheiten in Großkarolinenfeld, ein Wasserspielplatz oder Grillplätze in mehreren Gemeinden der LAG.

Die Jugendvertreter verschiedener Gemeinden der LAG waren zahlreich vertreten und nutzten die Gelegenheit zum Austausch und zur Vernetzung. Dabei entstanden neue Ideen zur Einbindung der Jugend und zur überörtlichen Vernetzung der Jugendarbeit in der Region.

Die Projektideen finden Eingang in die Fortschreibung der lokalen Entwicklungsstrategie. Zur möglichen praktischen Umsetzung der Ideen können sich die Ideengeber jederzeit beim LAG-Management melden.

## 4 Teilnehmerliste

<b>Nachname</b>	<b>Vorname</b>	<b>Funktion/Institution</b>	<b>Gemeinde</b>
<b>Bauer</b>	Christian	Jugendbeauftragter	Samerberg
<b>Celik</b>	Deniz	Jugendtreff	Bruckmühl
<b>Gralka</b>	Elisabeth	Gemeinderätin und Jugendbeauftragte	Pfaffing
<b>Huber</b>	Irmi	Jugendbeauftragte	Großkarolinenfeld
<b>Kastl</b>	Christian	Jugendbeauftragter	Bruckmühl
<b>Leinauer</b>	Felicitas	Moderation	Sweco GmbH
<b>Niedermeier</b>	Josef	Erster Bürgermeister	Pfaffing
<b>Schildhauer</b>	Georg	Jugendvertreter	Schechen
<b>Unger</b>	Thomas	Vorstand Kreisjugendring Rosenheim	Rosenheim
<b>Wolf</b>	Andreas	Jugendtreff	Brannenburg
<b>xxx</b>	Claudia	Jugendgruppe Großkarolinenfeld	Großkarolinenfeld