

# EINLADUNG



## Auftaktwerkstatt Entwicklungsstrategie für die neuen Gemeinden der LAG Mangfalltal-Inntal



LAG Mangfalltal-Inntal  
Wilhelm-Leibl-Platz 3  
83043 Bad Aibling

1. Vorsitzender: Anton Wallner

Tel. +49 (0)8061 908071

Fax +49 (0)8061 9080871

[info@lag-mangfalltal-inntal.de](mailto:info@lag-mangfalltal-inntal.de)

[www.lag-mangfalltal-inntal.de](http://www.lag-mangfalltal-inntal.de)

08.02.2022

Die vier Gemeinden Großkarolinenfeld, Schechen, Rott a. Inn und Pfaffing bereiten sich darauf vor, der LAG Mangfalltal-Inntal beizutreten. Gleichzeitig macht sich die LAG auf den Weg in die neue Förderperiode 2023-2027. Dafür ist eine Strategie zu schreiben, in die wir auch die Inhalte der vier neuen Gemeinden aufnehmen wollen.

Auf diesen Weg zur gemeinsamen Lokalen Entwicklungsstrategie (LES) für die neue LEADER-Förderphase 2023-2027 möchten wir Sie mitnehmen:

In einer Startwerkstatt für die neuen Gemeinden informieren wir Sie über den Weg in die LAG, besprechen die Möglichkeiten des Förderprogramms stellen wir Ihnen die Frage: „Wo sehen Sie die LAG Mangfalltal-Inntal im Jahr 2030?“

Helfen Sie uns mit Ihrem Insider-Blick auf die Region und Ihre Gemeinden: Wo stehen wir gerade, wo sind wir gut, wo sind wir noch nicht gut aufgestellt oder sogar verwundbar? Welche Themen wollen und müssen wir angehen?

**Zur Auftaktwerkstatt der neuen Gemeinden der LAG Mangfalltal-Inntal laden wir Sie herzlich ein:**

am Freitag, den **11. März 2022**, 15.00 bis ca. 18.00 Uhr

**online via Zoom**

<https://us06web.zoom.us/j/81130004470?pwd=MXBvQkxYQTRZSmZBRk9LcHk0by82QT09>

**Folgendes Programm haben wir für Sie vorbereitet:**

- Begrüßung: was haben wir bisher mit LEADER in der LAG bewegt?  
**Anton Wallner**, 1. Vorsitzender der LAG Mangfalltal-Inntal, Bürgermeister Bad Feilnbach
- Was ist LEADER, wie funktioniert das Programm, was ist zu beachten, wie können Sie profitieren?  
**Gwendolin Dettweiler**, Sweco GmbH, LAG-Managerin

Das LAG-Management wird gefördert durch das Bayerische Staatsministerium für Ernährung, Landwirtschaft und Forsten und den Europäischen Landwirtschaftsfonds für die Entwicklung des Ländlichen Raums (ELER).



**SWECO** 

# EINLADUNG



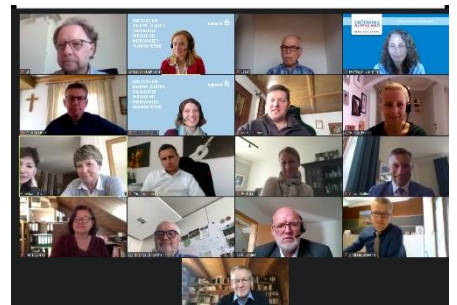
- Vision Mangfalltal-Inntal 2030 – wie läuft es ab und wo wollen wir hin? gemeinsame Arbeit Einführung und Ablauf, **Gwendolin Dettweiler**, Sweco GmbH
- Ausblick: wie geht es weiter?

Zur besseren Planung melden Sie sich bitte **bis 04.03.2022** beim Management der LAG Mangfalltal-Inntal ([info@lag-mangfalltal-inntal.de](mailto:info@lag-mangfalltal-inntal.de)) an.

Wir freuen uns auf Ihre Teilnahme, spannende Diskussionen und Ihre Visionen, Ideen und Anregungen.

Herzliche Grüße

Anton Wallner  
1. Vorsitzender



Gwendolin Dettweiler  
LAG-Managerin

Wir weisen darauf hin, dass während dieser Veranstaltung von dem Prozess und den teilnehmenden Personen **Fotoaufnahmen** gemacht werden können. Diese verwenden wir für die Dokumentation der Veranstaltung und für die Berichterstattung. Dazu werden die Aufnahmen z. B. im Internet und in der Printpresse veröffentlicht. Wir gehen davon aus, dass Sie damit einverstanden sind, dass Sie auch auf diesen Fotos erkennbar sein werden. Falls dem nicht so ist, wenden Sie sich bitte an das LAG-Management.



Das LAG-Management wird gefördert durch das Bayerische Staatsministerium für Ernährung, Landwirtschaft und Forsten und den Europäischen Landwirtschaftsfonds für die Entwicklung des Ländlichen Raums (ELER).

