

EINLADUNG



Startwerkstatt neue Entwicklungsstrategie (LES) für die LAG Mangfalltal-Inntal

LAG Mangfalltal-Inntal
Wilhelm-Leibl-Platz 3
83043 Bad Aibling

1. Vorsitzender: Anton Wallner

Tel. +49 (0)8061 908071

Fax +49 (0)8061 9080871

info@lag-mangfalltal-inntal.de

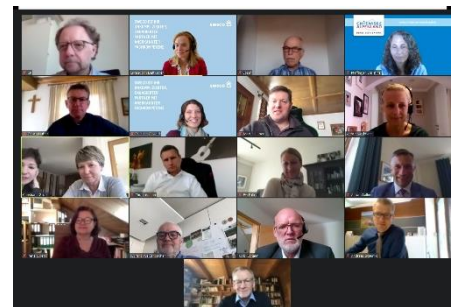
www.lag-mangfalltal-inntal.de

15.10.2021



Gemeinsam mit Ihnen wollen wir in unserer Startwerkstatt den ersten Schritt für eine neue Entwicklungsstrategie gehen, nachdem wir auf die aktuelle LEADER-Förderphase zurückgeschaut haben. Mit der Frage: „wo sehen wir die LAG Mangfalltal-Inntal im Jahr 2030?“ betrachten wir unsere Region.

Helfen Sie uns mit Ihrem Insider-Blick: wo stehen wir gerade, wo sind wir gut, wo sind wir noch nicht gut aufgestellt oder sogar verwundbar? Welche Themen wollen und müssen wir angehen?



Zur Startwerkstatt der LAG Mangfalltal-Inntal für die neue LES laden wir Sie herzlich ein:

am Dienstag, den **09. November 2021**, 17.00 bis ca. 21.00 Uhr

im Mareissaal in Kolbermoor

Rosenheimer Str. 8, 83059 Kolbermoor

Folgendes Programm haben wir für Sie vorbereitet:

- Begrüßung: was haben wir im letzten Jahr bewegt?
Anton Wallner, 1. Vorsitzender der LAG Mangfalltal-Inntal, Bürgermeister Bad Feilnbach
- Rückblick: Ergebnisse der online-Umfrage zum vergangenen Förderzeitraum, gemeinsame Arbeit
Felicitas Leinauer, Sweco GmbH

– PAUSE –

- Neue Förderperiode in LEADER – Informationen aus dem Ministerium,
Johann Kölbl, LEADER-Koordinator, Amt für Ernährung, Landwirtschaft und Forsten Rosenheim

Das LAG-Management wird gefördert durch das Bayerische Staatsministerium für Ernährung, Landwirtschaft und Forsten und den Europäischen Landwirtschaftsfonds für die Entwicklung des Ländlichen Raums (ELER).



SWECO 

EINLADUNG



- Impuls: Netzwerk LEADER – wie profitieren wir gemeinsam besser?
Hans-Jörg Birner, Bürgermeister der ersten gemeinwohlfertifizierten Gemeinde Kirchanschöring, LAG Traun-Alz-Salzach
- Vision Mangfalltal-Inntal 2030 – wie läuft es ab und wo wollen wir hin? gemeinsame Arbeit Einführung und Ablauf, **Gwendolin Dettweiler**, Sweco GmbH
- Ausblick: wie geht es weiter?

Zur besseren Planung melden Sie sich bitte **bis 02.11.2021** beim Management der LAG Mangfalltal-Inntal (info@lag-mangfalltal-inntal.de) an.

Für das leibliche Wohl ist gesorgt.

Wir freuen uns auf Ihre Teilnahme, spannende Diskussionen und Ihre Visionen, Ideen und Anregungen.

Herzliche Grüße

Anton Wallner
1. Vorsitzender

Gwendolin Dettweiler
LAG-Managerin

Bitte beachten Sie, dass der Zutritt zur Veranstaltung nur mit einem entsprechenden offiziellen Nachweis über eine zweifache Corona-Schutzimpfung, eine überstandene Corona-Infektion oder einen max. 24 Stunden alten Antigen-Test (3G-Nachweis) möglich ist. Auf den Laufwegen wird eine medizinische Maske zu tragen sein. Die aktuelle Infektionsschutzmaßnahmenverordnung gilt bis Ende Oktober. Sollten sich für November Änderungen ergeben, informieren wir Sie rechtzeitig vor der Veranstaltung.

Wir weisen darauf hin, dass während dieser Veranstaltung von dem Prozess und den teilnehmenden Personen **Fotoaufnahmen** gemacht werden können. Diese verwenden wir für die Dokumentation der Veranstaltung und für die Berichterstattung. Dazu werden die Aufnahmen z. B. im Internet und in der Printpresse veröffentlicht. Wir gehen davon aus, dass Sie damit einverstanden sind, dass Sie auch auf diesen Fotos erkennbar sein werden. Falls dem nicht so ist, wenden Sie sich bitte an das LAG-Management.



Das LAG-Management wird gefördert durch das Bayerische Staatsministerium für Ernährung, Landwirtschaft und Forsten und den Europäischen Landwirtschaftsfonds für die Entwicklung des Ländlichen Raums (ELER).



SWECO